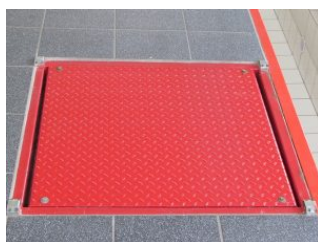


Płyta do wstępnej oceny zbieżności typ PZK-EU50

Urządzenie do oceny prawidłowości ustawienia kół jezdnych pojazdu zwane dalej urządzeniem do oceny ustawienia kół umożliwia pomiar poprzecznego przesunięcia płyty pomiarowej podczas przejazdu jednego koła badanej osi przez płytę, które jest proporcjonalne do poślizgu bocznego koła i po odpowiednim przetworzeniu jest miarą prawidłowości ustawienia kół jezdnych pojazdu. Pomiar prawidłowości ustawienia kół jezdnych pojazdu przy pomocy urządzenia odbywa się przy sterowaniu ręcznym (pilot) lub pracą w systemie automatycznym. Dopuszczalny nacisk koła badanego pojazdu 50kN. Pomiar zbieżności (rozbieżności) ustawienia kół przy pomocy płyty ze sprzężonym z nią czujnikiem przesunięcia liniowego jest najprostszą i najszybszą metodą sprawdzenia ustawienia zbieżności (rozbieżności) kół. Z uwagi na charakterystykę ruchu płyty jej faktyczne wychylenie jest skorygowane współczynnikiem (wartością 0.77), tak aby wykazywać rzeczywistą zbieżność pojazdu. Odpowiednie kryteria do oceny ustawienia zbieżności są zawarte w zbiorze danych regulacyjnych pojazdów „AUTODATA”.



Urządzenie może pracować jako samodzielne do pojazdów o dmc do i powyżej 3,5t (uniwersalne) oraz współpracować z:

- urządzeniem rolkowym do badania hamulców typ BHE-EU
- urządzeniem do kontroli prawidłowości działania amortyzatorów wbudowanych w pojazd typ UKA-3,5 E

tworząc tym samym linię diagnostyczną typ LDP-EU (dla pojazdów o dmc do i powyżej 3,5t).

Budowa

Na kompletne urządzenie w wersji podstawowej składa się:

- zespół pomiarowy kompletny
- tablica świetlna lub zestaw komputerowy
- drukarka termiczna lub laserowa
- nadajnik zdalnego sterowania (pilot bezprzewodowy)
- wanna fundamentowa (wysyłana wcześniej do Użytkownika co umożliwia prawidłowe przygotowanie fundamentu do zainstalowania urządzenia)

Dane techniczne

Parametry mechaniczne:

Maksymalny nacisk koła	50 kN
Przesunięcie boczne płyty (max)	±10 mm
Dopuszczalna niewspółosiowość - ustawienia płyty pomiarowej	± 0,5 mm
Pomiar przesunięcia	potencjometr liniowy

Wymiary gabarytowe:

Zespołu pomiarowego (z wanną fundamentową)	845 x 910 x 86 mm
--	-------------------

Wyświetlacza
Długość płyty pomiarowej
Szerokość płyty pomiarowej

1010 x 290 x 100 mm
750 mm
800 mm

Masa:

Zespołu pomiarowego
Wyświetlacza

~ 120 kg
~ 10 kg

Parametry elektryczne i temperaturowe:

Napięcie zasilania
Temperatura pracy urządzenia

230V
od +5°C do +40°C

Parametry pomiarowe:

Zakres pomiarowy
- dla kół o średnicy $\leq 19,5$ cala
- dla kół o średnicy $> 19,5$ cala
Działka elementarna wskazań
Dopuszczalny błąd pomiaru

± 6 mm
 $\pm 9,9$ mm
0,1 mm
 $\pm 0,5$ mm

